

## Syrokomli 6

Warszawa, Targówek, ul. Syrokomli 6

### Informacje o budynku | Building information

Status budynku Building status	Istniejący Existing
Rok budowy Year of construction	1993
Całkowita powierzchnia budynku Total building area	443 m <sup>2</sup>

### Warunki komercyjne | Commercial terms

Parking Parking	po zalogowaniu after login
Koszty eksploatacyjne Service charge	po zalogowaniu after login
Minimalny okres najmu Minimum lease term	po zalogowaniu after login
Dostępność Availability	po zalogowaniu after login





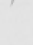
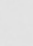
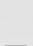
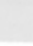
### Lokalizacja | Location



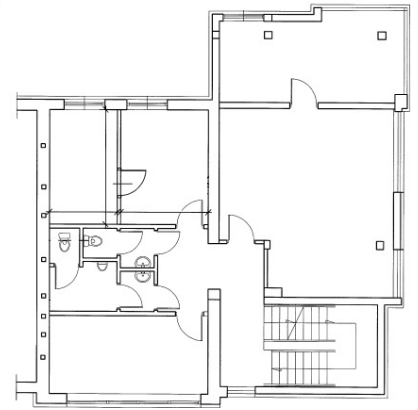
### Dostępna powierzchnia | Available space

Budynek całkowicie wynajęty  
Building completely leased


Standardowe wykończenie | Standard fit-out

-  Klimatyzacja  
Air conditioning
  -  Podwieszany sufit  
Suspended ceiling
  -  Okablowanie telefoniczne  
Telephone cabling
  -  Okablowanie komputerowe  
Computer cabling
  -  Okablowanie elektryczne  
Power cabling
  -  Wykładzina  
Carpeting
  -  Podział powierzchni ściankami  
Wall partitioning
  -  Uchylne okna  
Openable windows
- ↕
- Dwustronne zasilanie  
Emergency power supply

Plan piętra | Floor plan



Kontakt | Contact

 +48 22 167 04 00

Dodatkowe informacje  
More information